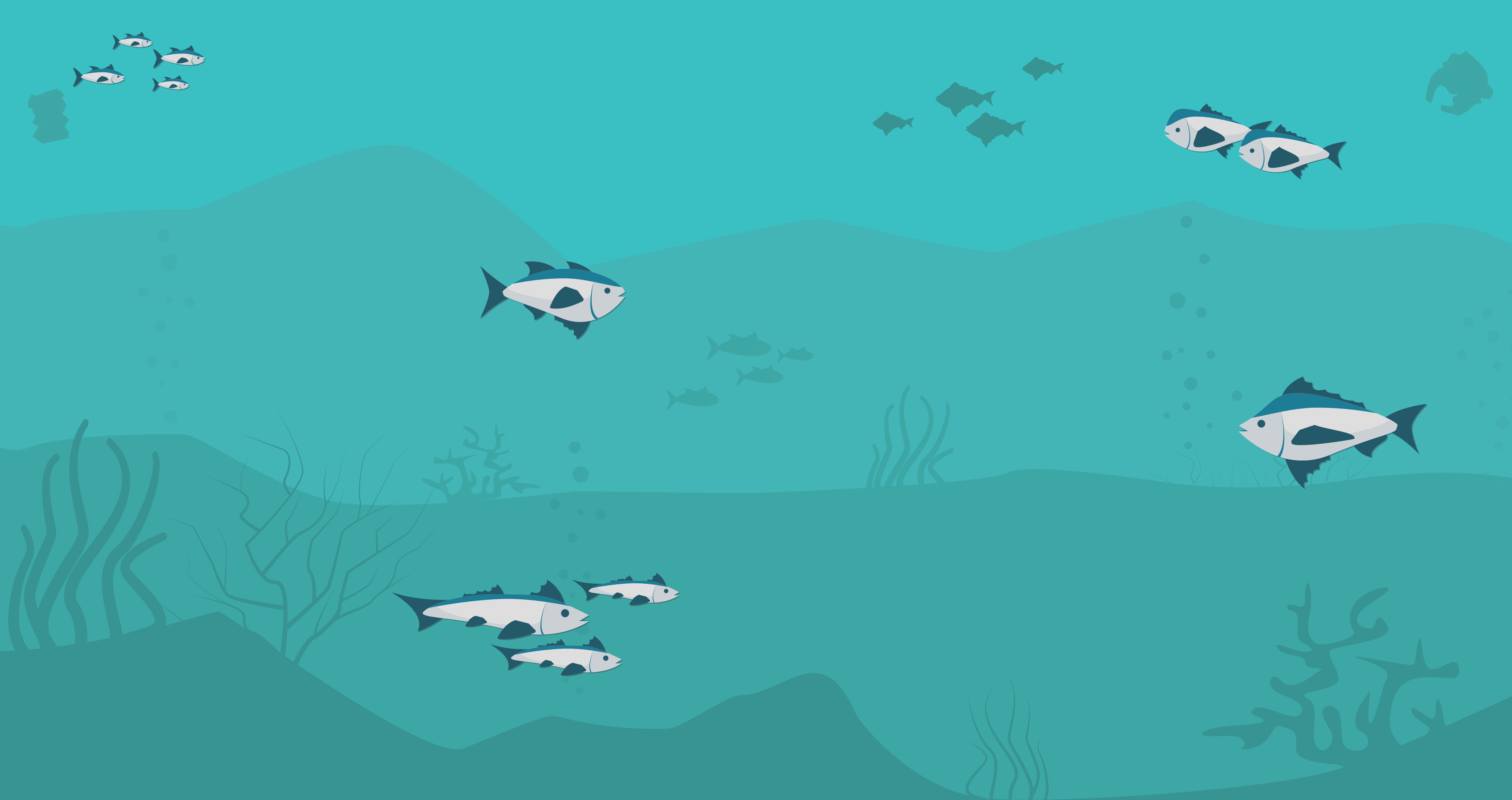




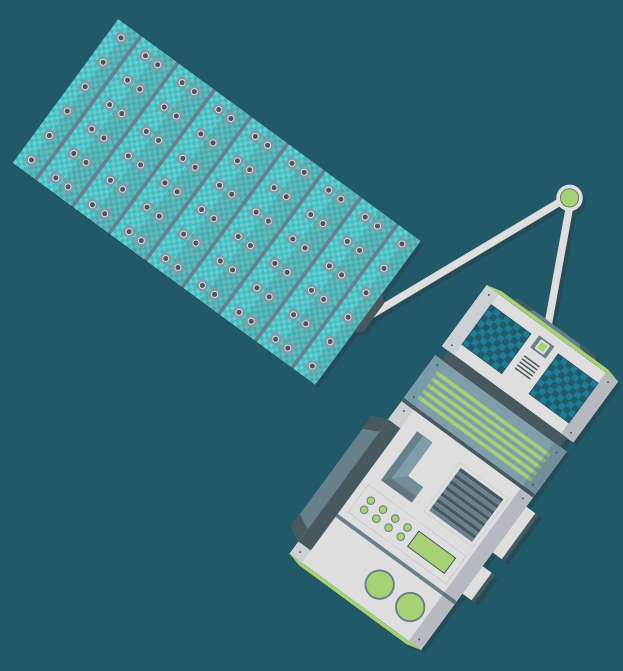
# Speel mee en leer meer over belangrijke Europese onderwerpen.



Scan de QR code  
of ga direct naar  
[ec-games.eu](https://ec-games.eu)





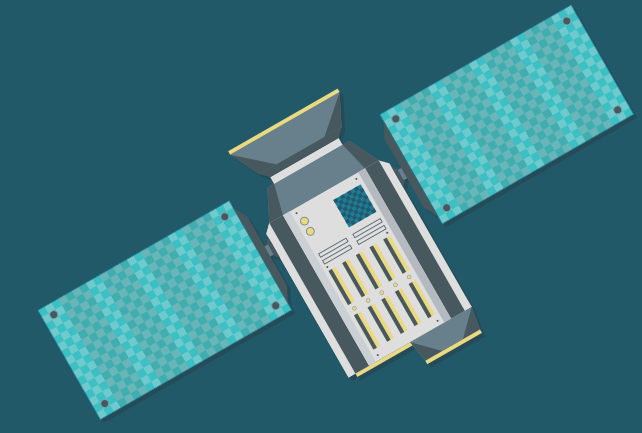


45 WATT

**EUROPEANEN MAKEN ZICH ZORGEN OVER PLASTIC AFVAL IN ZEE**

74% van de Europeanen maakt zich zorgen over de impact van kunststoffen op hun gezondheid en 87% maakt zich zorgen over de impact op het milieu. Om deze reden heeft de Europese Commissie een kunststof...

Met momenteel **29 satellieten** in de ruimte en meer dan 30 satellieten die gepland staan voor de komende 10 tot 15 overheidsafnemer van de lanceerdiensten in Europa.



35 WATT

de rivierafvoer op het laagste niveau sinds **1991**. Op het dieptepunt had **36%** van de Europese rivieren te weinig stroming. Tegen december was de gemiddelde afvoer i...



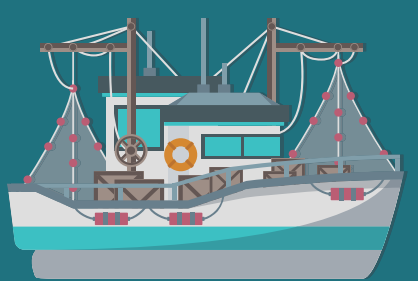
340 WATT



**VANGSTCAPACITEIT**



50.000 VISSSEN



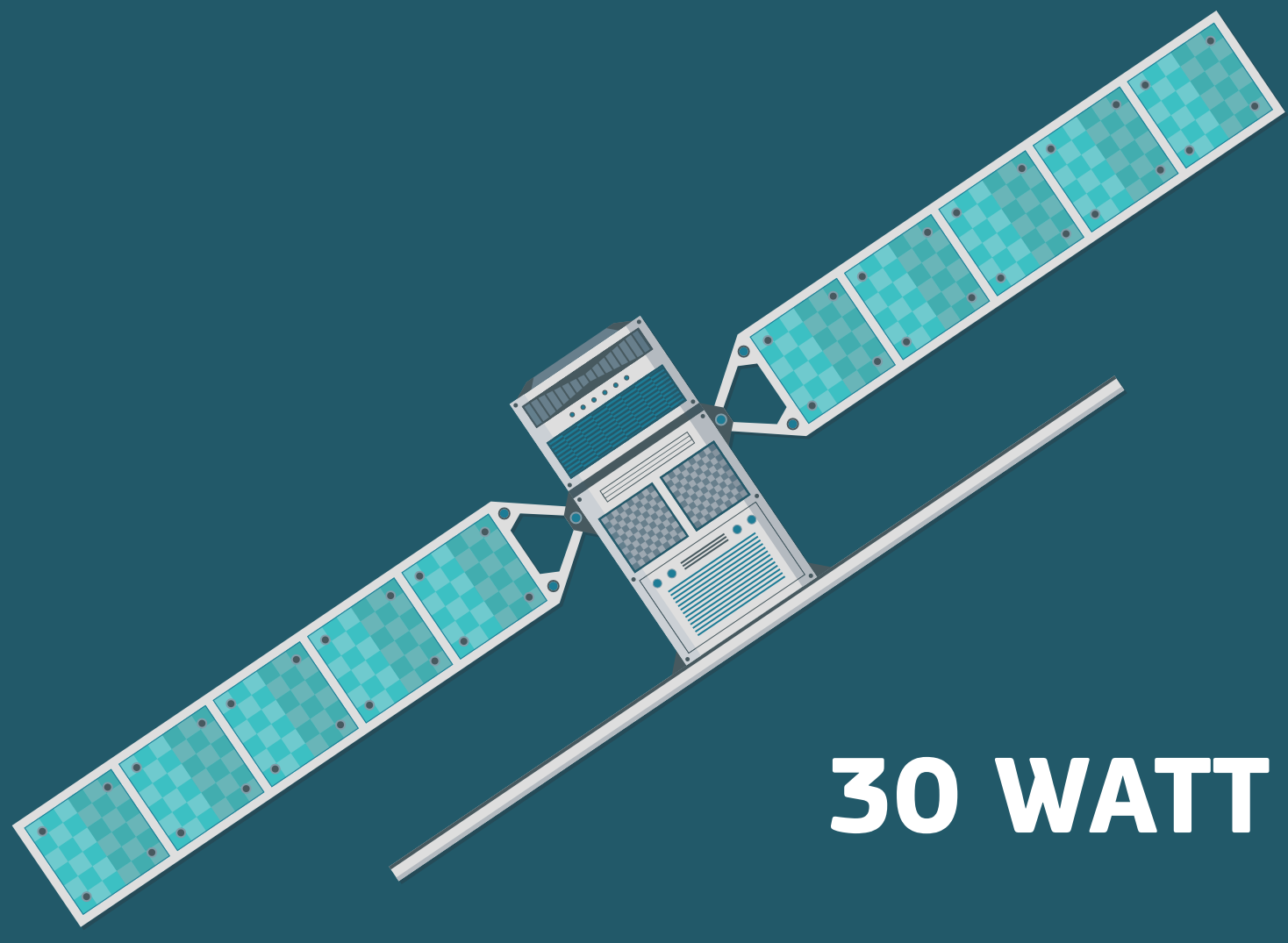
100.000 VISSSEN



200.000 VISSSEN







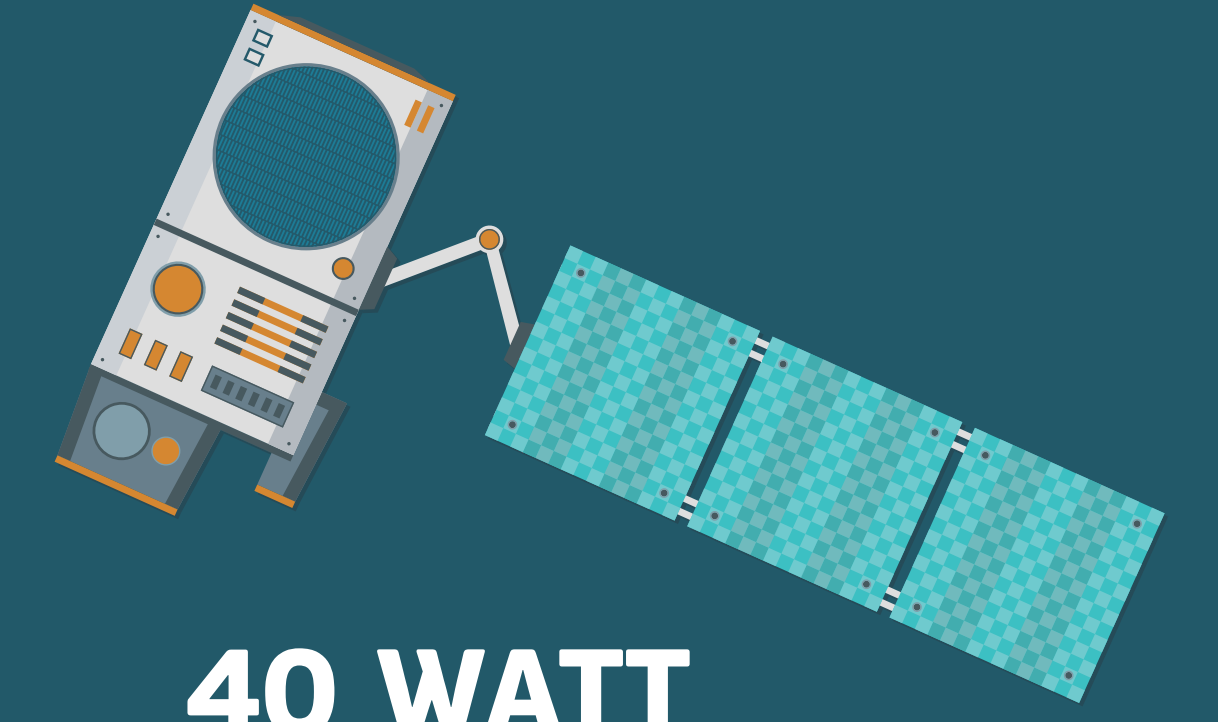
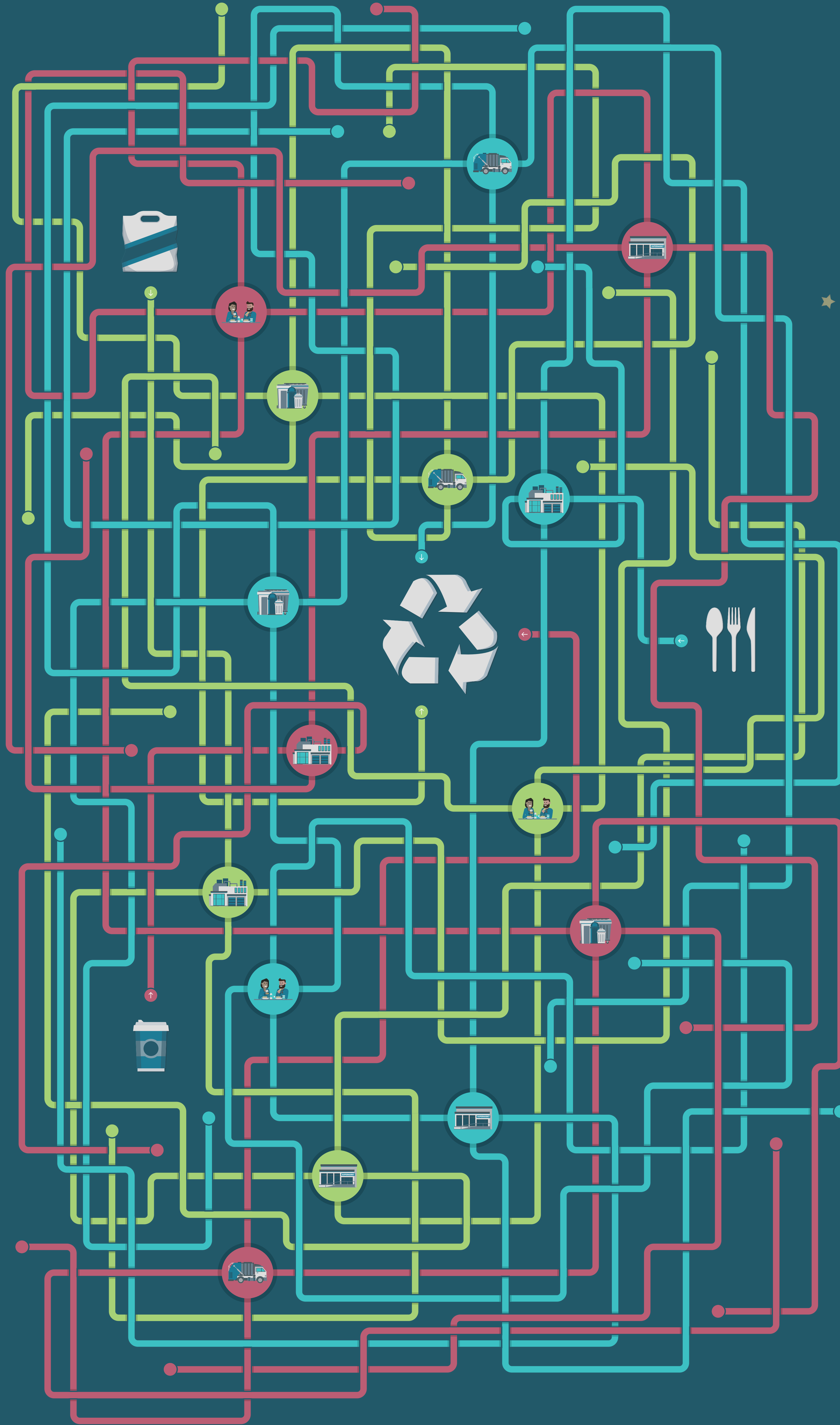
30 WATT

### Nieuwe Europese doelstellingen voor plastic verpakkingen

De Raad en de Commissie hebben in december 2017 een voorlopig politiek akkoord bereikt over een doelstelling van 65% voor recycling van verpakkingen tegen 2025. 70% tegen 2030. En een specifieke doelstelling voor recycling van plastic verpakkingen van 50% tegen 2025 en 55% tegen 2030.

### DE EUROPESE RUIMTEVAART SECTOR

De Europese ruimtevaartsector behoort tot de meest concurrerende sectoren ter wereld. Deze biedt werk aan meer dan 231.000 vakmensen en genereert een toegevoegde waarde die geraamd wordt op...



40 WATT

### MEER ZONNESCHIJN IN EUROPA IN 2020

Alleen in Zuid-Europa scheen de zon minder lang dan gemiddeld. Sommige gebieden in Midden- en Noord-Europa hebben tot 40% meer uren zonneschijn ervaren dan gemiddeld, en in Duitsland het...

...worden betoond voor duurzame keuzes.

De Europese Commissie wil tegen 2030 200.000 nieuwe banen creëren in de sorteer- en recyclingindustrie.

### Een Europese kunststofstrategie, is dat nodig?

Volgens schattingen blijft slechts 5% van de waarde van plastic verpakkingsmateriaal in de economie. De rest gaat verloren na een zeer kort eerste gebruik. De jaarlijkse rekening is goed voor tussen de € 70 en € 105 miljard. Europa kan dit niet betalen. Kunststoffen zijn overal, maar te veel ervan wordt slechts één keer gebruikt voordat het wordt weggegooid. Het vervuult het milieu en ontreemt de regio's...

### Europese Ruimtevaart, wat levert het op?

Landbouw: Zo'n 80% van de boeren die satellietnavigatie inzetten voor precisielandbouw, gebruiken hiervoor Galileo, Copernicus...





### ZEESPIEGEL STIJGT SNELLER DAN VERWACHT

In de afgelopen 25 jaar is de wereldwijde gemiddelde stijging van het zeeniveau toegenomen met 3,3 mm per jaar. Dit blijkt uit cijfers van het Europese Satellietprogramma Copernicus. Deze toename in stijging komt neer op een totale zeespiegelstijging van ongeveer **8cm** in de afgelopen 25 jaar. Ongeveer 30% van deze stijging kan worden toegeschreven aan the

Microplastics zijn plastic deeltjes kleiner dan **5mm**. Ze komen in het oppervlaktewater en het mariene milieu voor.



### DROOGTE

Droogte is een gevaar wanneer er in een gebied weinig water aanwezig is zowel in de grond als in planten. Dit is het geval wanneer **ROOD**, **ORANJE** en **GEEL** samen **MEER DAN 70%** van de kleuren in de foto beslaan.



### BRANDGEVAAR

Bosbrand is een gevaar wanneer er veel begroeiing aanwezig is, maar deze is uitgedroogd. Dit is het geval wanneer de foto **MEER DAN 40% GROEN**, **MINDER DAN 10% BLAUW** en **MEER DAN 20% GEEL** heeft.



### VLOEDGEVAAR

Vloed is een gevaar wanneer er veel water aanwezig is, maar dit door veel begroeiing nergens heen kan. Dit is het geval wanneer de foto **MEER DAN 15% BLAUW**, **MEER DAN 50% GROEN**, en **MINDER DAN 5% ROOD** heeft.



### GEEN GEVAAR

Wanneer een gebied niet voldoet aan één van de beschrijvingen die hier genoemd wordt, loopt het gebied geen gevaar op een natuurramp.

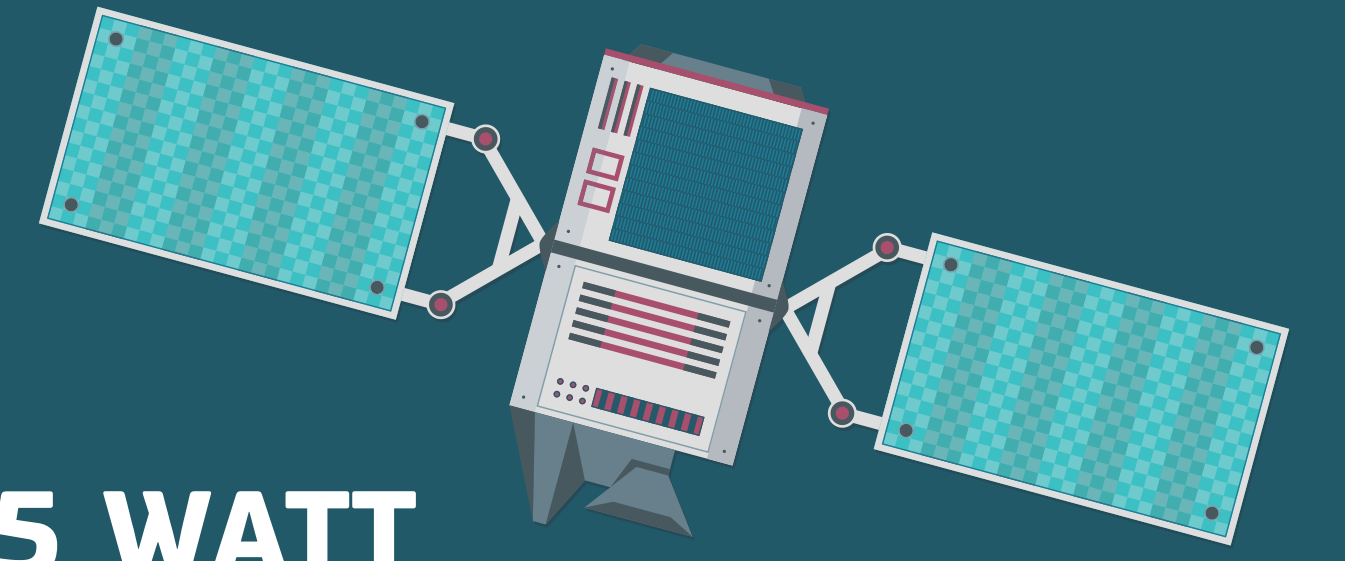
en bestek.  
Volgens wetenschappelijke gegevens vertegenwoordigen kunststoffen voor eenmalig gebruik de helft van al het zwerfvuil op zee.  
Een fles voorbeeld dat

### PLASTIC VERGAAT NIET SNEL

Uit onderzoek blijkt dat de plastics die nu in onze oceaan aanwezig zijn daar nog lange tijd aanwezig zullen zijn. Zo blijkt dat een plastic fles tot wel 700 jaar in de oceanen kan blijven voordat deze volledig vergaan is. De ergste boosdoener is echter plastic bestek, dat er wel 1000 jaar over kan doen om te vergaan. Dit is meer dan twee keer zo lang als de tijd die bijvoorbeeld een plastic beker erover doet om te vergaan. Zelfs relatief onschuldige plastic producten doen er lang over om te vergaan. Een plastic tas doet er 20 jaar over om te vergaan en een koffiebeker wel 30 jaar.



# 25 WATT



**AUTO** 1 PASSAGIER



Als het gewicht **onder de 2000kg** zit, mag de auto de grens over.

**Anders**, als de auto **uit Europa** komt, reken dan alsof er 2 passagiers in de auto reizen.

**Anders**, moet de auto aan de grens stoppen

**AUTO** 2 PASSAGIERS



Als het gewicht **onder de 3000kg** zit, mag de auto de grens over.

**Anders**, als de auto **uit Afrika** komt, moet deze aan de grens stoppen.

**Anders**, moet de auto aan de grens stoppen

**AUTO** 3 PASSAGIERS



Als de auto **minder dan 1800kg** weegt, moet deze auto aan de grens stoppen.

**Anders**, als de auto **uit Europa** komt, mag deze auto de grens over.

**Anders**, moet de auto aan de grens stoppen

**AUTO** 4 PASSAGIERS



Als het gewicht van de auto **minder is dan 2000kg**, moet deze auto aan de grens stoppen.

**Anders**, als het gewicht van de auto **meer is dan 4500 kg**, moet deze aan de grens stoppen.

**Anders**, als de auto **niet uit Europa** komt, reken dan alsof er 3 passagiers in de auto reizen.

**Anders**, mag deze auto de grens over.

**VRACHTWAGEN**



**< 35.000 KG**

Als de vrachtwagen **uit Afrika** komt, moet deze stoppen.

**Anders**, als de vrachtwagen **meer dan twee passagiers** heeft, moet deze stoppen.

**Anders**, mag de vrachtwagen de grens over.

**VRACHTWAGEN**



**35.000 TOT 47.500 KG**

Als de vrachtwagen **niet uit Azië of Europa** komt, moet deze stoppen.

**Anders**, als deze **twee of meer passagiers** heeft, moet deze stoppen.

**Anders**, mag de vrachtwagen de grens over.

**VRACHTWAGEN**



**47.500 TOT 60.000 KG**

Als de vrachtwagen **niet uit Azië of Europa** komt, moet deze stoppen.

**Anders**, als deze **drie of meer passagiers** heeft, moet deze stoppen.

**Anders**, mag de vrachtwagen de grens over

**VRACHTWAGEN**



**60.000 TOT 75.000 KG**

Als de vrachtwagen **uit Afrika** komt, moet deze stoppen.

**Anders**, als de vrachtwagen **meer dan twee passagiers** heeft, moet deze stoppen.

**Anders**, mag de vrachtwagen de grens over.

**VRACHTWAGEN**



**> 75.000 KG**

Als de vrachtwagen **niet uit Europa** komt, moet deze aan de grens stoppen.

**Anders**, mag deze de grens over.

**SCHIP** OCEANIË



Als het schip **meer dan 8 passagiers** heeft, moet het aan de grens stoppen.

**Anders**, als het schip **meer dan 250 ton vracht** vervoert, moet het aan de grens stoppen.

**Anders**, mag het schip de grens over.

**SCHIP** EUROPA



Als het schip **meer dan 10 passagiers** heeft, moet het aan de grens stoppen.

**Anders**, als het schip **meer dan 120 ton vracht** vervoert, moet het aan de grens stoppen.

**Anders**, mag het schip de grens over.

**SCHIP** AZIË



Als het schip **meer dan 8 passagiers** heeft, moet het aan de grens stoppen.

**Anders**, als het schip **meer dan 250 ton vracht** vervoert, moet het aan de grens stoppen.

**Anders**, mag het schip de grens over.

**SCHIP** NOORD-AMERIKA



Als het schip **meer dan 8 passagiers** heeft, moet het aan de grens stoppen.

**Anders**, als het schip **meer dan 70 ton vracht** vervoert, moet het aan de grens stoppen.

**Anders** mag het schip de grens over.

**SCHIP** ZUID-AMERIKA



Als het schip **meer dan 18 passagiers** heeft, moet het aan de grens stoppen.

**Anders**, als het schip **minder dan 50 ton vracht** vervoert, moet het aan de grens stoppen.

**Anders** mag het schip de grens over.

**SCHIP** AFRIKA

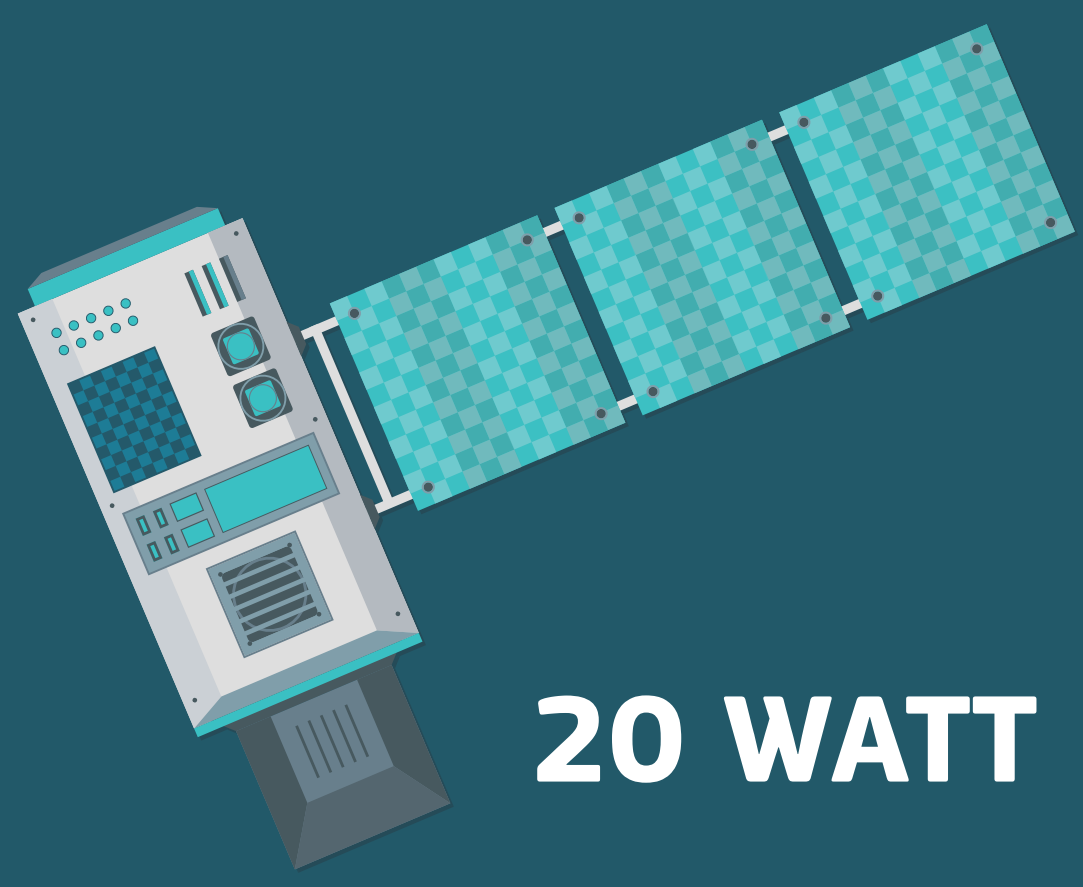


Als het schip **meer dan 25 passagiers** heeft, moet het aan de grens stoppen.

**Anders**, als het schip **meer dan 100 ton vracht** vervoert, moet het aan de grens stoppen.

**Anders** mag het schip de grens over.





20 WATT

**BIOLOGISCH AFBREEKBARE PLASTICS, REDDING OF NEP?**

Bij gebrek aan duidelijke etikettering of markering van biologisch afbreekbare plastics voor consumenten, en zonder adequate inzameling en behandeling van biologisch afbreekbaar afval, kunnen deze plastics het lekken naar het milieu van plastic verergeren. Biologisch afbreekbare plastics worden meestal alleen onder specifieke omstandigheden afgebroken en vereisen speciale voorzieningen. Als biologisch afbreekbare plastics...

**Juli heetste maand ooit gemeten**  
 Juli 2021 was wereldwijd de warmste maand ooit gemeten. Dat blijkt uit gegevens van de

**Europese kunststofsector.**  
 De kunststofsector in de EU is groot: er werken **1,5 miljoen** mensen in deze sector, die in 2019 een omzet van **€ 350 miljard** genereerde. De kunststofindustrie is daarom erg belangrijk voor de

